

FLÄCHENNUTZUNGSPLAN DER GEMEINDE KIRCHDORF LANDKREIS FREISING M = 1:5000

II. Ausfertigung
Verkehr
ausfertig
2) Proj. v. Abb.

PLANFERTIGER
 PETER WACKER
 8451

GEFERTIGT AM 07.10.1980
 BEENDERT AM 10.03.1981
 23.06.1982

VERWERKE
 DER ENTWURF DES FLÄCHENNUTZUNGSPLANES WURDE MIT DEM ER-
 LAUBNIS DER GEMEINDEVERWALTUNG KIRCHDORF UND IN
 LAUFERBEREICH GEM § 26 ABS 6 BBodG 13. JULI 1980
 ÖFFENTLICH IN DER VERWALTUNGSGEMEINSCHAFT
 DER VERWALTUNGSGEMEINSCHAFT
 ALLERSHAUSEN
 AUSGEHÄNDT
 KIRCHDORF DEN 13. JULI 1980

30.7.82
 6.9.82
 7.8.82

30.7.1982
 13. JULI 1982

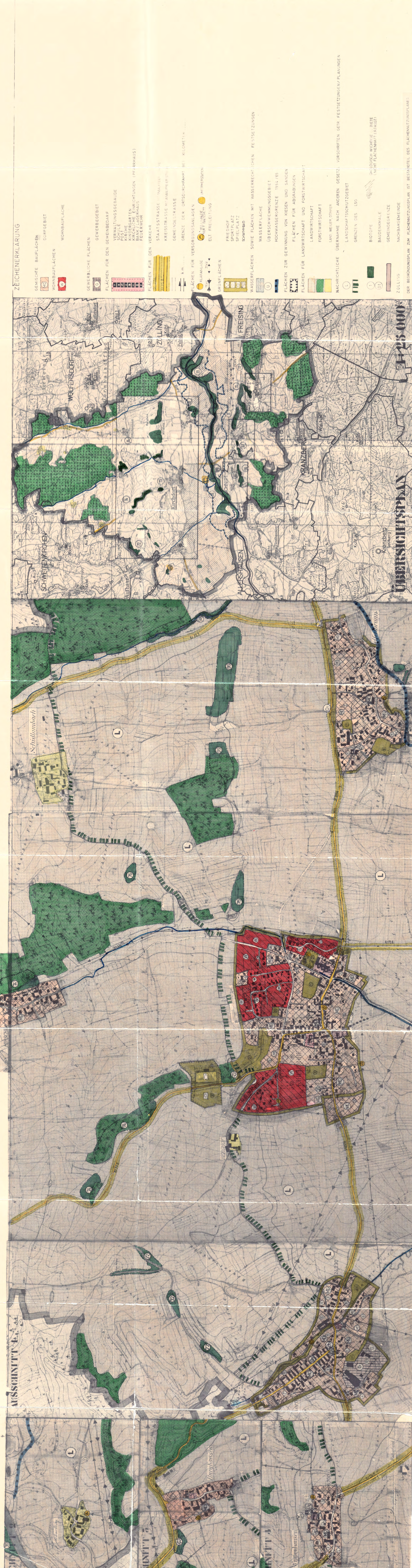
Gemeinde
 Kirchdorf a. Amper
 Bürgermeister
 Schramm

13. JULI 1982
 27.08.1982
 11.09.1982

Gemeinde
 Kirchdorf a. Amper
 Bürgermeister
 Schramm

13. JULI 1982
 27.08.1982
 11.09.1982

Gemeinde
 Kirchdorf a. Amper
 Bürgermeister
 Schramm



ZEICHNERKLÄRUNG

- GEMISCHTE BAUFÄCHEN
- DORFGEBIET
- WOHNBAUFÄCHEN
- WOHNBAUFÄCHEN
- GEWERBLICHE FLÄCHEN
- GEWERBEGEBIET
- FLÄCHEN FÜR DEN GEMEINBEDARF
- VERWALTUNGSGEBÄUDE
- SCHULE
- KIRCHE
- KIRCHLICHE EINRICHTUNGEN (PFARRHAUS)
- BELEUCHTUNG
- FLÄCHEN FÜR DEN VERKEHR
- STAATSTRASSE (NACHHERZUFÜHREN)
- KREISSTRASSE (NACHHERZUFÜHREN)
- GEMEINDETRASSE
- RENDE DER ORTSDORCHFAHRT BEI KILOMETR...
- FLÄCHEN FÜR VERSORUNGSANLAGEN
- KILOMETER
- ELT FREILEITUNG
- FRIEDHOF
- PLATZ
- SPRITZPLATZ
- SCHWIMMBAD
- WASSERFLÄCHEN SOWIE FLÄCHEN MIT WASSERRECHTLICHEN FESTSETZUNGEN
- WASSERFLÄCHE
- ÜBERSCHWEMMUNGSBEIET
- HOCHWASSERRENZE 1954/65
- FLÄCHEN ZUR GEFÄHRDUNG VON KIESEN UND SANDEN
- FLÄCHEN FÜR ABGRÄBUNGEN
- FLÄCHEN FÜR LANDWIRTSCHAFT UND FORSTWIRTSCHAFT
- LANDWIRTSCHAFT
- FORSTWIRTSCHAFT
- LAND WELLES DÖRFER
- NACHRICHTLICHE ÜBERNAHME NACH ANDEREN GEGESITZLICHEN VORSCHRIFTEN ODER FESTSETZUNGEN/PLANUNGEN
- LANDSCHAFTSCHUTZGEBIET
- GRENZEN DES LSG
- BIOTOPE
- ÖKOLOGISCH WICHTIGE BIOTE (NICHT FLÄCHENHAFT ERFASS)
- BAUDEKVALE
- GEMEINDERENZE
- NACHBARSCHENKENDE
- ZOLL 1/10
- DER BEGRÜNDUNGSPLAN ZUM FLÄCHENNUTZUNGSPLAN IST BESTANDTEIL DES FLÄCHENNUTZUNGSPLANES
- NORDEN**
- M 1:5000**

ÜBERSICHTSPLAN
 M 1:25 000

ÜBERSICHTSPLAN
 M 1:5000